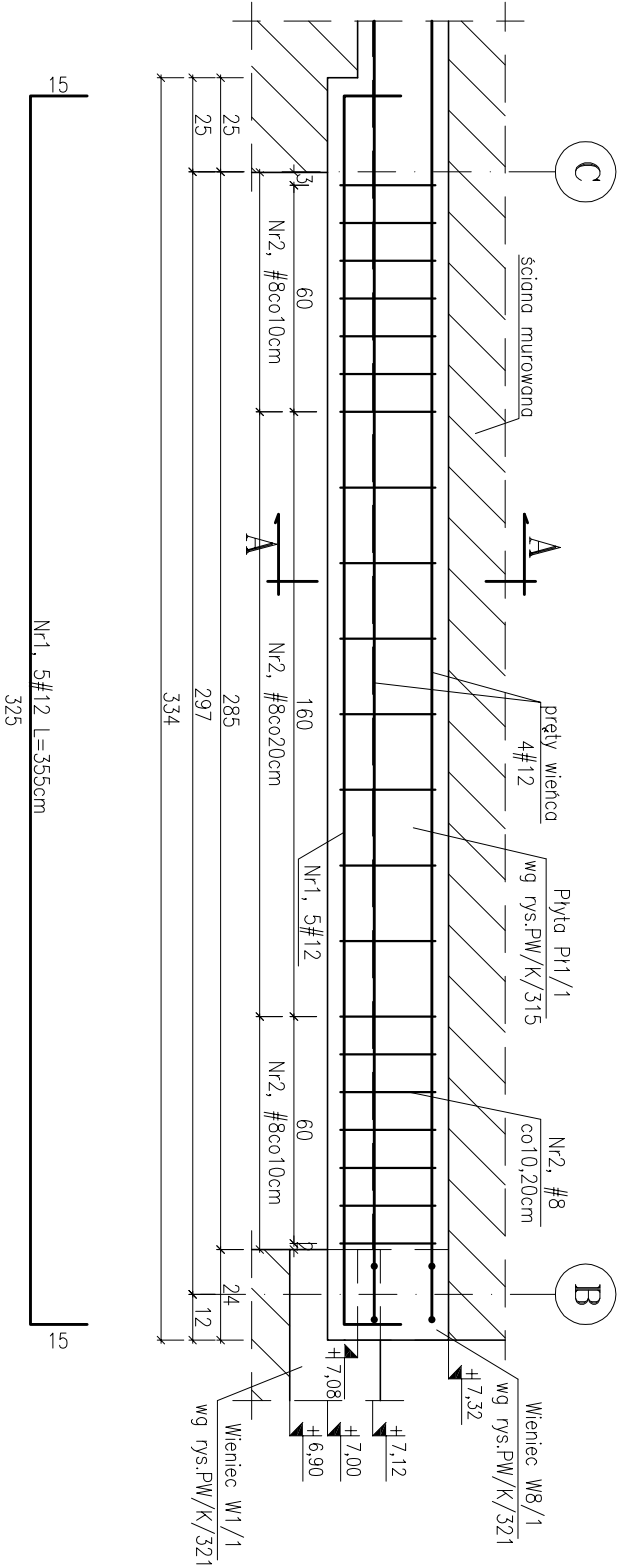
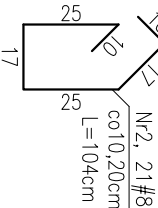
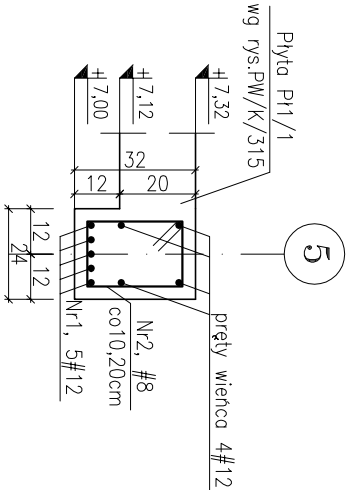


PODCIĄG P3/1 (24x32cm)



A-A



- Uwagi:
- Jakiegokolwiek zmiany oraz korekty, wynikające z zaistniałych warunków na budowie, konsultować z autorem projektu.
 - Nieodłączną częścią opracowania jest opis techniczny oraz dokumentacja branży: architektura i instalacje
 - Grubość otuliny 3cm
 - Zestawienie stali wg załącznika Z-309
 - Wymiary figur podano w ośiach prętów

±0,00m=+48,79mn.p.m.

BETON C20/25 (B25)
STAL RB500W (A-IIIIN)

Projekt	ROZBUDOWA BUDYNKU SZKOLY PODSTAWOWEJ W MIEJSCOWOŚCI ŻUKOWO, GMINA ŚLAWNO		
Adres	ŻUKOWO, GMINA ŚLAWNO, DZ. NR 116/4		
Faza	PROJEKT WYKONAWCZY ZAMIENNY	Data CZERWIEC 2015	Nr. projektu 14006
Inwestor GMINA ŚLAWNO UL. M.C. SKŁODOWSKIEJ, 76-100 ŚLAWNO		Nazwa rysunku PODCIĄG P3/1	
Główny projektant dr inż. Stefan Nowoczyk 74/Sz/78		Opracował mgr inż. Aleksandra Wiśniewska	Sprawdzał mgr inż. Mirosław Hornberg 4662/61
Branża KONSTRUKCJA		Format —	Skala 1:20 Nr rysunku PW/K/309